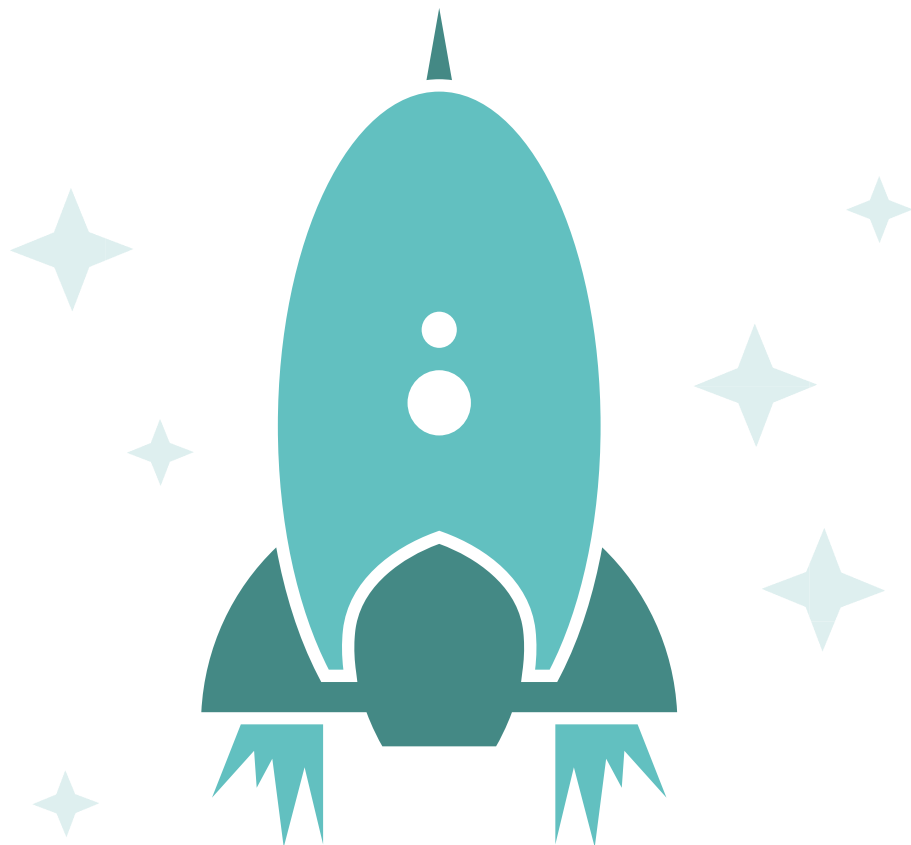


# LE PLANÉTIARIUM *vaulx<sup>en</sup>velin*



**2018 2019**

**EXPLOREZ L'UNIVERS!**



METROPOLE DE LYON

[www.planetariumvv.com](http://www.planetariumvv.com)

# ÉDITO

Saison après saison, le Planétarium amplifie son rayonnement et développe son offre avec désormais l'apport de son observatoire, son jardin astronomique, ses nouvelles et fascinantes expositions, son nouveau simulateur qui donne des projections, sous le dôme de la salle immersive, d'un réalisme sublime.

L'astronomie est ici à la portée de tous, dès l'âge de deux ans. Des tout petits jusqu'aux seniors, chacun fait une exploration inoubliable. De curiosités en découvertes, d'expérimentations en émotions, le Planétarium et son équipage vous emportent pour un moment unique, instructif et divertissant à la fois.

Ce 23<sup>e</sup> programme spatial s'inscrit dans cette précieuse action éducative et culturelle de transmission des connaissances scientifiques, d'exposé des mystères, d'expériences ludiques, d'acquisition de savoirs...

Avec le soutien apprécié de ses partenaires institutionnels, universitaires et associatifs, avec la notoriété des prestigieux parrains du Planétarium, Hélène COURTOIS, astrophysicienne à l'Institut de Physique Nucléaire de Lyon et Michel-Ange TOGNINI, astronaute de l'Agence Spatiale Européenne, notre ville dispose d'un des équipements parmi les plus originaux, les plus attractifs, les plus "étoilés" (!) de la Métropole de Lyon et au-delà.



**HÉLÈNE GEOFFROY**  
Maire de Vaulx-en-Velin  
Vice-Présidente  
de la Métropole de Lyon

En parcourant cette brochure ou en visitant le site internet, vous vous préparez à un voyage galactique de grande qualité. Trouvez le temps d'embarquer pour cette 23<sup>ème</sup> année de sorties dans l'univers !



**NADIA LAKEHAL**  
Adjointe au maire déléguée à la Culture,  
à la Culture scientifique  
et au Développement numérique

# SÉANCES D'ASTRONOMIE



## NOUVEAU SIMULATEUR NUMÉRIQUE

**Qui n'a jamais rêvé de devenir astronaute et de s'envoler pour l'espace pour y contempler les étoiles ?**

Au Planétarium, il est possible de plonger au cœur de l'Univers en quelques secondes, sans quitter la Terre ! Son nouveau simulateur numérique vous garantit un voyage virtuel au réalisme à couper le souffle, avec l'une des technologies les plus avancées au monde.

Grâce à la 3D, à la ultra haute définition (projecteurs 8k, 25 millions de pixels) et un système de son de dernière génération, les séances sont devenues une expérience à part entière.



**Alors, parés au décollage ? Voici l'Univers, comme si vous y étiez !**

Le Planétarium propose un programme de 16 séances pour tous les publics :  
enfants, ados, adultes, débutants ou passionnés.

Accompagnés d'un médiateur scientifique, apprenez à vous repérer grâce aux constellations, partez aux confins de notre galaxie, découvrez les grands défis de la conquête spatiale ou voyagez sur le dos d'une comète !

# SÉANCES D'ASTRONOMIE



## LE CIEL DES TOUT-PETITS

*(de 20 mois à 4 ans)*

Viens chatouiller les étoiles-doudous et chanter avec Monsieur le Soleil ! Un parcours complet sous la voûte du Planétarium, puis dans un espace d'activités sensorielles.



## LÉGENDES DU CIEL ÉTOILÉ

*(4-7 ans)*

Autant de constellations que d'histoires à découvrir !



## L'INTRÉPIDE PETITE TAUPE

*(4-7 ans)*

Platon la taupe sort de son terrier, à la découverte des merveilles du ciel.



## VACANCES SUR ALTAÏR

*(4-7 ans)*

Lum et Bog enquêtent pour savoir ce qu'est vraiment une étoile.



## SEULS DANS L'UNIVERS ?

*(Adultes, enfants dès 8 ans – versions 2D et 3D)*

Regardez le ciel : il est immense... Il doit bien exister une vie extra-terrestre quelque part ! Mais où, et comment chercher ?



**NOUVEAU**

## COMÈTES

*(Adultes, enfants dès 8 ans)*

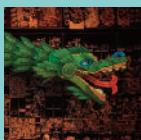
En 2014, la sonde Rosetta atteint la comète Tchouri après un voyage de 10 ans. Transportés à 270 millions de km de notre Terre, revivez cette fabuleuse expédition scientifique !



## POUSSIÈRES D'ÉTOILES

*(Adultes, enfants dès 8 ans – versions 2D et 3D)*

Explorez l'histoire des étoiles, et découvrez en quoi la vie sur Terre est intimement liée à l'évolution de l'Univers.



## LE CIEL DES MAYAS

*(Adultes, enfants dès 8 ans)*

Un peuple de grands astronomes, aux légendes passionnantes.

# SÉANCES D'ASTRONOMIE



## CLIMATS EXTRÊMES DU SYSTÈME SOLAIRE

*(Adultes, enfants dès 8 ans)*

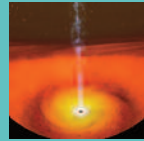
Plongez au cœur des climats les plus violents de nos planètes voisines.



## L'AUBE DE L'ÈRE SPATIALE

*(Adultes, enfants dès 8 ans)*

Revivez les temps forts de l'exploration spatiale.



## TROUS NOIRS

*(Adultes, ados)*

Ces astres mystérieux peuvent dévorer des étoiles entières !



## LE RÊVE D'ICARE

*(Adultes, enfants dès 8 ans)*

L'histoire de la conquête du ciel.



## LA TERRE, PLANÈTE VIVANTE

*(Adultes, ados)*

Plongez au cœur d'un ouragan, volez au-dessus des volcans, nagez avec les dauphins ! La Terre est d'une incroyable richesse.



## EXPLORER L'UNIVERS

*(Adultes, ados)*

Un voyage au cœur des grandes expériences en astrophysique.



## TERRE, LUNE, SOLEIL !

*(Adultes, enfants dès 8 ans)*

Entre éclipses, jour, nuit et phases de la Lune, faites la lumière sur ces trois astres !



## UN ŒIL DANS LE COSMOS

*(Adultes, ados)*

A travers la visite des observatoires les plus célèbres au monde, contemplez les plus belles images de notre Univers.



# EXPOSITIONS



## LA TERRE VUE DE L'ESPACE, BEAUTÉ ET FRAGILITÉ

Du 2 octobre 2018 au 11 août 2019

*Production : Agence spatiale européenne (ESA), en collaboration avec le Centre national d'études spatiales (CNES), la Ville de Vaulx-en-Velin, et la Métropole de Lyon.*

Les satellites d'observation témoignent des changements liés à l'activité humaine, à la surface de notre planète. Ils jouent un grand rôle dans la protection des ressources naturelles : eau, banquise et forêts. Mais ils permettent également d'observer l'expansion et la transformation de territoires urbains tels que la Métropole de Lyon.

A travers de somptueuses images de notre planète bleue, l'exposition *La Terre vue de l'espace* révèle la fabuleuse diversité des paysages terrestres, mais aussi les nouveaux défis posés par le changement climatique.

> Tout public dès 8 ans

 en collaboration avec  GRANDLYON 

## HISTOIRE D'UNIVERS, DU BIG BANG AU GRAIN DE SABLE

Où sommes-nous dans l'Univers ? En quoi la Terre est-elle unique dans le Système solaire ? Qu'est-ce qu'un trou noir ? Autant de questions auxquelles les 900 m<sup>2</sup> de l'exposition permanente apporteront des réponses au cours d'un voyage immersif, interactif et ludique, des origines du cosmos jusqu'à l'apparition de la vie sur Terre.

> Tout public dès 8 ans



## JARDIN ASTRONOMIQUE



Jardin lunaire, jardin stellaire, jardin humide ou jardin sec, venez explorer le jardin du Planétarium et découvrir ses différents environnements !

Depuis 2017, de nouveaux espaces et activités vous attendent, dans un espace de 3600 m<sup>2</sup> :

- L'Observatoire, pièce centrale, pour contempler le ciel diurne ou nocturne,
- Espaces paysagés et jardins cultivés,
- Espace repos, pour une pause bien méritée entre la visite de deux expositions.

Un lieu de détente ou de découverte, entre science et imaginaire.

# ANIMATIONS SPÉCIALES



## LABOS

**Tous dans l'observatoire !** (tout public dès 8 ans) :

Venez contempler le Soleil avec des instruments adaptés, en compagnie d'un médiateur scientifique, dans l'observatoire du jardin astronomique.

**A la découverte du climat** (tout public dès 8 ans, en collaboration

avec le Centre national d'études spatiales (CNES)) : en lien avec l'exposition

La Terre vue de l'espace, découvrez comment les satellites d'observation étudient les climats de notre planète. Horaires des labos : [www.planetariummv.com](http://www.planetariummv.com)

## 1ÈRE ÉCOLE D'ASTRONOMIE DE L'AFA\*

Avec le Club d'Astronomie de Lyon Ampère, le Planétarium propose une offre de stage complète allant de l'initiation au perfectionnement.

**Mini stages Petite Ourse** (9-13 ans)

Un stage de 2 jours pour acquérir les premiers savoir-faire et connaissances de base en astronomie.

Sessions 2018/2019 : 27 et 28/12, 21 et 22/02, 25 et 26/04.

**Stages 1, 2 et 3 étoiles** (Tout public dès 14 ans)

Pour ceux qui veulent apprendre à observer le ciel, 3 stages en fonction de son niveau de connaissances.

\* Association française d'astronomie



## GOÛTERS D'ANNIVERSAIRE

A partir de 5 ans - Durée : 3h

Un après-midi plein de surprises, avec une séance d'astronomie, des expériences et des défis pour découvrir le monde du ciel et de l'espace.

Les mercredis. De 10 à 15 enfants.

## ÉVÉNEMENTS

Le Planétarium participe toute l'année à des événements : Journées européennes du patrimoine, Fête de la science, Nuit de l'équinoxe, Festiciels, Nuit des étoiles... il organise également **la Biennale du ciel et de l'espace Oufs d'astro** (avril 2019), les conférences mensuelles données par de grandes personnalités, et accueille les conférences de l'Université ouverte Claude Bernard Lyon 1.

Suivez toute notre actualité sur le site [www.planetariummv.com](http://www.planetariummv.com) et sur notre page facebook !



# INFOS PRATIQUES

## HORAIRES



**Du 2 octobre 2018 au 11 août 2019**

- Mercredi : 13h30-17h / Samedi, dimanche et jours fériés : 10h30-18h  
- Vacances scolaires : ouvert 7j/7.  
Horaires et programmation :  
[www.planetariummvv.com](http://www.planetariummvv.com)

Fermeture les 7/11, 25/12, 01/01, du 7 au 11/01, 06/03, 01/05, 12/06 et tous les lundis hors vacances scolaires.  
Fermeture annuelle du 12/08 au 01/10 inclus.

Possibilité de venir un mardi, jeudi ou vendredi hors vacances, sur réservation au 04 78 79 50 13.

## CONTACTS

Place de la Nation - 69120 Vaulx-en-Velin  
(près de l'Hôtel-de-Ville)

**Renseignements et réservations :**  
04 78 79 50 13 (/12 pour les groupes).  
[stars@planetariumvv.com](mailto:stars@planetariumvv.com)

## ACCÈS

**En transports en commun :** Bus C3, C8, 52 ou 57, arrêt "Vaulx Hôtel de Ville Campus".  
A 30 mn depuis les stations Part Dieu et Bellecour.  
**En voiture :** Depuis le périphérique Laurent Bonneval, direction « Villeurbanne-Porte de Cusset / Vaulx-en-Velin Centre ». Puis suivre « Hôtel-de-Ville ».  
Parking de l'Hôtel-de-Ville gratuit.

## TARIFS

**Visite complète : Une séance d'astronomie + accès aux expositions, labos et jardin**

- 10 €, réduits : 8 €, gratuit pour les bénéficiaires des minima sociaux et pour tous le 1<sup>er</sup> samedi du mois.  
- Groupes > 10 pers. : 7 €

**Visite expos : Accès limité aux expositions, labos et jardin**

- 7 €, gratuit pour les - de 6 ans et bénéficiaires des minima sociaux.  
- Groupes > 10 pers. : 5 €

**Pass annuel : 20 €.**

**Conférences du Planétarium : Gratuit**

## ENSEIGNANTS

Téléchargez le programme spécial « publics scolaires 2018-2019 » sur le site [www.planetariummvv.com](http://www.planetariummvv.com).

## ENTREPRISES

Le Planétarium propose des formules « clé en main » mêlant location de salles et activités culturelles.  
Une billetterie CE est également proposée sur le site [www.planetariummvv.com](http://www.planetariummvv.com).

Programme complet, tarifs et billetterie en ligne sur [www.planetariummvv.com](http://www.planetariummvv.com)



Lyon 1 ONLY LYON



La Région Auvergne-Rhône-Alpes

