

DOSSIER DE PRESSE



NOUVELLE SAISON DES LE 17 DECEMBRE

Contacts presse :

Julie Portefaix, chargée de communication - 04 78 79 50 15 – jportefaix@planetariumvv.com
Laurie Lodevic, stagiaire en communication – 04 78 79 50 12 - communication@planetariumvv.com

SOMMAIRE

Le Planétarium	3
Le futur Pôle d'Astronomie et de Culture Spatiale	4
Nouveaux films	5
L'intrépide Petite Taupe	5
Histoire de nos origines	5
Terre, Lune, Soleil	6
Nous les astronomes	6
Conférences du Planétarium	7
Conférences de l'Université Ouverte	9
Autres activités	10
Ateliers	10
Mini-stages "Petite Ourse"	11
Événements	12
Ciel des quartiers	12
Infos pratiques	14

LE PLANETARIUM

Crédits : Ville de Vaulx-en-Velin/Jean-Loup Bertheau



Inauguré en 1995, le Planétarium est un équipement municipal, partie intégrante de la Direction des Affaires culturelles de Ville de Vaulx-en-Velin. Il accueille chaque année près de 50 000 visiteurs – groupes scolaires et grand public – pour les initier aux sciences de l'Univers. Une large programmation de séances thématiques, accessibles dès 4 ans et destinées à tous les âges, est proposée chaque saison : en complément de la projection d'un film, un médiateur scientifique réalise, en direct, une visite guidée du ciel sous la voûte étoilée. Grâce au simulateur Digistar3, le visiteur est plongé, tout au long de la séance, au

beau milieu des phénomènes astronomiques : les images sont projetées à 360° sur un dôme-écran géant, faisant surgir tout autour de lui planètes, étoiles et galaxies.

Des activités multiples et pluridisciplinaires



Crédits : Ville de Vaulx-en-Velin/Sébastien Fallaix

Le Planétarium assure différentes missions :

- la diffusion de spectacles immersifs achetés ou produits par le Planétarium, avec des parties interactives, animées par le médiateur, adaptés selon les séances à l'âge des publics, scolaires ou grand public,
 - l'animation d'ateliers à destination des groupes scolaires ou du grand public, afin d'aborder par la pratique les concepts scientifiques (système solaire, phases de la Lune, etc.),
- l'organisation de conférences et de débats, traitant des thèmes abordés dans les spectacles et dans l'actualité : les grandes structures de l'Univers, la planète Mars, les collisions cosmiques, la recherche de la vie dans l'Univers...
 - l'organisation d'événements à travers une programmation mêlant spectacles, rencontres thématiques, interventions artistiques variées, expositions et événements, à l'image de « Oufs d'astro, Biennale du ciel et de l'espace », Autant de fenêtres ouvertes sur l'espace, stimulant curiosité et émotion.

Une vocation : être au service des publics pour...

- offrir du plaisir et de l'émotion : grâce au spectaculaire et au sensationnel des séances proposées, concilier loisirs et éducation dans une véritable démarche pédagogique,
- faire comprendre le monde qui nous entoure : grâce à l'observation de phénomènes quotidiens, appréhender la démarche scientifique,
- inciter chacun à agir : grâce à la manipulation, donner le goût de la science aux visiteurs,
- permettre à chacun de développer son esprit critique et de lutter contre l'irrationnel : grâce à une approche de la science en lien étroit avec nos préoccupations de société, présenter les enjeux de la recherche à l'échelle nationale et internationale.

LE FUTUR POLE D'ASTRONOMIE ET DE CULTURE SPATIALE



Le Planétarium se développe avec la construction du PACS (Pôle d'astronomie et de culture spatiale), projet mis en œuvre par la Ville de Vaulx-en-Velin. Il s'étendra sur 4000 m² et comprendra deux salles d'exposition, un auditorium, des ateliers scientifiques, un centre de ressources, un jardin astronomique ainsi que l'actuel Planétarium. De nouveaux espaces et des activités inédites, accessibles à tous, pour aller plus loin dans la connaissance de l'Univers et des grandes missions spatiales.

Un projet financé par l'Etat (ANRU), la Région Rhône-Alpes, le Département du Rhône, le Grand Lyon - communauté urbaine de Lyon et la Ville de Vaulx-en-Velin.



OUVERTURE : PRINTEMPS 2013

DOSSIER DE PRESENTATION
DISPONIBLE SUR DEMANDE

Le Planétarium a été fermé tout l'automne, durant la 1^e phase de travaux relatifs au Pôle d'astronomie et de culture spatiale. Le 17 décembre, il peut à nouveau accueillir le public dans des conditions de confort satisfaisantes et rouvre donc ses portes pour une nouvelle saison 2011/2012 ; les travaux continuent toutefois jusqu'en 2013, année d'ouverture du futur Pôle d'Astronomie et de Culture Spatiale.

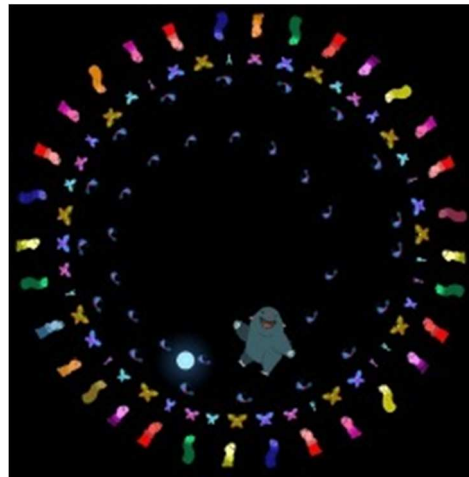
NOUVEAUX FILMS 2011/2012

L'INTREPIDE PETITE TAUPE

4-7 ans

Platon, petite taupe, vit au fond de son terrier...
D'où vient cette lumière jaune et vive qui pénètre parfois dans sa demeure ? Platon l'intrépide va oser sortir de son trou pour explorer mille et une merveilles : le Soleil, mais aussi le ciel nocturne et ses astres scintillants....

Production : Antares fulldome productions et Mediùscula. Distribution : Sky Skan

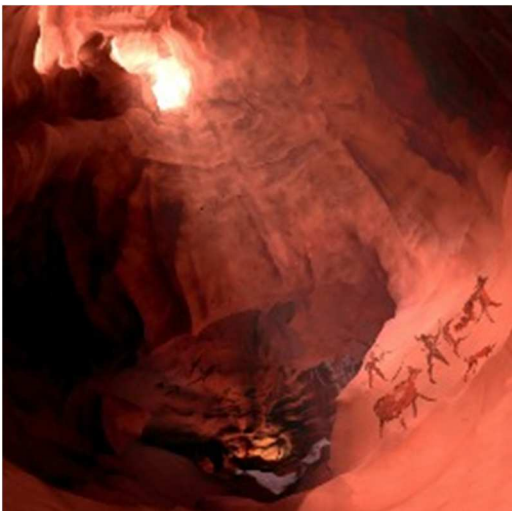


HISTOIRE DE NOS ORIGINES

Tout public dès 10 ans

Comment notre monde est-il né ? Des premiers instants de l'Univers à l'apparition de la vie sur Terre, des images extraordinaires pour la plus belle des histoires : celle de nos origines.

Production : Softmachine. Distribution : Reef distribution



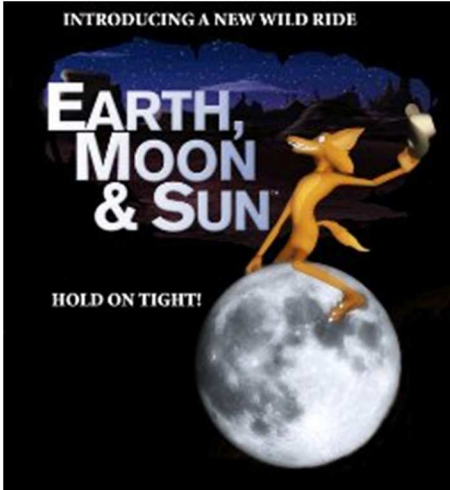
TERRE, LUNE, SOLEIL !

Tout public dès 8 ans

Dans cette comédie rythmée par un drôle de coyote, apprenez pourquoi le Soleil produit de la lumière...

Observez la Lune et ses cratères, ses phases, ses éclipses... Et découvrez quelles relations la Terre entretient avec ces deux astres : un véritable jeu d'ombre et de lumière !

Production : UNC Morehead Planetarium and Science Center. Distribution : Sky Skan



NOUS, LES ASTRONOMES

Adultes/Adolescents

L'astronomie d'aujourd'hui n'a plus rien à voir avec celui des siècles passés, seul avec son télescope ! Au contraire, il collabore avec des équipes internationales, et utilise des outils d'observation de haute technologie...

Un voyage au cœur de la recherche actuelle, pour en connaître les passionnants enjeux.

Production : NSC Creative. Distribution : RSA Cosmos



**Des documents plus complets sur les nouveaux films
sont disponibles sur demande.**

Contact : Julie Portefaix, chargée de communication - 04 78 79 50 15 - jportefaix@planetariumvv.com
Laurie Lodevic, stagiaire en communication - 04 78 79 50 12 - communication@planetariumvv.com

Conférences du Planétarium

Tous les mois, le Planétarium accueille une personnalité scientifique qui vient à la rencontre du public. Astronomes, astrophysiciens, philosophes et historiens des sciences, au cœur de la recherche actuelle, partagent le fruit de leurs dernières découvertes...

Tarif unique : 5 €



Thème 2011/2012 : Quand l'Homme rencontre l'Univers...

Qu'est-ce que l'Univers ? Qu'est-ce que l'Homme ? Quelle place l'Homme occupe-t-il dans l'Univers ?

Cette année, l'idée pourrait être celle de démystifier la pensée trop souvent répandue selon laquelle l'homme est au centre de tout, au-dessus de tout ce qui existe, supérieur par sa conscience et son intelligence à tout autre être vivant... Un peu comme si l'Homme était une sorte de finalité dans l'évolution... Or, cette année notre réflexion menée sur l'ensemble de nos conférences a pour objectif de nous rendre plus modeste afin de rétablir une certaine objectivité dans notre discours sur le Monde et l'Univers dans son ensemble. En effet, nous sommes les premières générations qui peuvent contempler les images de la Terre vue de l'espace, sa rotondité, sa couleur et sa fragilité.

Nous percevons mieux aujourd'hui la place de l'Homme dans l'Univers du point de vue des distances, mais aussi du temps, de son contenu et enfin, de celui de nos perceptions avec la lumière et la partie restreinte du spectre électromagnétique que nous captions. Tous ces points de vue affichent notre "petitesse" mais également l'étendu de ce qui nous reste à découvrir de notre Univers, c'est-à-dire presque tout ! Le miracle cependant, est que nous soyons capables de concevoir cet univers dans lequel nous vivons... en cela nous rejoignons Einstein qui disait « ce qui est incompréhensible est que l'Univers soit compréhensible »



Crédits : NASA

L'Univers, un éternel défi

Jeudi 19 Janvier - avec Michel Paty, physicien, directeur de recherche au CNRS et Sylvie Vauclair, astrophysicienne à l'Observatoire Midi-Pyrénées.

En 1969, pour la première fois, l'homme marche sur la Lune, et apprend progressivement à envoyer différents instruments dans l'espace, poussant de plus en plus loin l'exploration de son environnement céleste. Il comprend alors que notre Système solaire est loin d'être unique...



Univers et imaginaire

Jeudi 9 février – avec Michel Faucheux, écrivain et philosophe, maître de conférences en littérature à l'INSA de Lyon et Daniel Kunth, astrophysicien à l'IAP, directeur de recherche au CNRS
Quelle(s) image(s) peut-on donner à notre monde ? Quelle relation notre imaginaire entretient-il avec l'idée que l'on se fait du cosmos ? La science et le mythe sont-ils deux modes d'accès au mystère du monde ?

Crédits NASA

Quelle place pour l'Homme dans l'Univers ?

Jeudi 8 mars - avec Paul Clavier, philosophe, maître de conférence à L'ENS Paris (Ulm) et Bruno Guiderdoni, astrophysicien, directeur de l'Observatoire de Lyon.

La Terre tourne, l'Univers est en expansion accélérée, l'homme pense et ne connaît que 5% du contenu de l'Univers physique... Quelle place la science offre-t-elle à l'homme moderne pour penser l'origine du cosmos et sa place au sein de celui-ci ?

Vers une nouvelle cartographie de l'Univers

Jeudi 5 avril - avec Hélène Courtois, astrophysicienne à l'Institut de physique nucléaire de Lyon. Où sommes-nous dans l'Univers ? Comment pouvons-nous estimer notre lieu d'habitation dans l'Univers à grande échelle ?



Crédits : NASA

L'Odyssée spatiale

Jeudi 10 mai - avec Jacques Arnould, philosophe et historien des sciences, chargé de mission au Centre national d'études spatiales, Michel Brunet, paléanthropologue, professeur au Collège de France et Francis Valéry, écrivain et historien, spécialiste de la science-fiction.

L'Homme a progressivement compris que la Terre est petite, tant vis à vis de l'Univers, que des communications ou voyages possibles dans l'espace-temps. Tout autour de la Terre, notre habitat reste le Système solaire, et peut-être quelques exoplanètes dans un futur lointain... L'Homme, par son intelligence, a le pouvoir de plus en plus grand de modifier la nature, mais jusqu'à quel point ?

Penser l'Univers, de l'Antiquité à nos jours

Mardi 5 juin - avec Carlo Rovelli, physicien, professeur à l'Université de la Méditerranée.

Qu'est-ce que la pensée scientifique ? Que nous enseigne-t-elle et quelles sont ses limites ? Comment penser l'Univers aujourd'hui en regard des nouvelles découvertes et perspectives théoriques ?

Conférences de l'Université Ouverte

L'Université ouverte de Lyon 1 présente « Regards sur le cosmos », un cycle de 6 conférences pour mieux comprendre la création, l'évolution et le devenir de l'Univers à la lumière de la science moderne.

L'Homme s'interroge face à l'Univers. Que comprenons-nous aujourd'hui de sa création, de son évolution, de son destin ? La science moderne nous apporte une vision nouvelle de notre système solaire, des étoiles, des galaxies, et de notre Univers dans son ensemble.

Coordonné par Yannick Copin, Maître de conférences, Université Lyon 1.
Inscriptions obligatoires auprès de l'Université 04 72 44 84 28 / uo@univ-lyon1.fr

Le mercredi de 17H30 à 19h30

25/01/2012 : La physique du cosmos

Gaëlle Boudoul, Chargée de recherche, CNRS, Université Lyon 1

08/02/2012 : L'origine des planètes

Jean-François Gonzalez, Professeur, Université Lyon 1

29/02/2012 : La vie tourmentée des étoiles

Yannick Copin, Maître de conférences, Université Lyon 1

21/03/2012 : Le monde complexe des galaxies

Yannick Copin, Maître de conférences, Université Lyon 1

25/04/2012 : Les sondes cosmologiques de notre Univers

Yannick Copin, Maître de conférences, Université Lyon 1

09/05/2012 : La nucléosynthèse, une étape décisive

Sacha Davidson, Directrice de recherche, CNRS, Université Lyon 1



Crédits : NASA

Autres activités

Ateliers

Le rendez-vous des astro-mômes...

Pendant les vacances scolaires, complétez la séance d'astronomie par un atelier ! Après l'observation, la pratique...

MON SATELLITE A MOI 8-12 ans

Pour découvrir les différents types de satellites et en fabriquer un soi-même...

OBJECTIF FUSEE 5-12 ans

Avec une simple bouteille plastique, comment construire une fusée qui s'envole ?

HUIT PLANETES ET UN SOLEIL 8-12 ans

Pour reconstituer notre Système solaire à l'aide de maquettes.

Horaires : à 14h et 15h30, en complément d'une séance, du lundi au vendredi pendant les vacances scolaires. Les enfants doivent être accompagnés d'un parent.

Durée : 1h15

Réservation obligatoire -Tel : 04 78 79 50 12



Crédits : Ville de Vaux-en-Velin

Mini-stages « Petite Ourse »

Apprendre à utiliser un télescope et une carte du ciel, reconnaître les étoiles, les planètes, les constellations... « Petite Ourse » a pour objectif de sensibiliser les jeunes à la découverte de l'astronomie et de les familiariser avec des outils simples d'observation du ciel.

Ce nouveau mini-stage est depuis cette année proposé par le Planétarium et le Club d'astronomie de Lyon Ampère. Il se déroule sur 2 jours, en alternant théorie et pratique, dans une ambiance ludique. En fin de stage, les enfants reçoivent le diplôme national « Petite Ourse » qui certifie l'acquisition de connaissances et de savoir-faire concrets en astronomie.

Une initiative de l'AFA (Association française d'astronomie)

Sessions 2012 :

- vacances de printemps : 16 et 17 avril
- vacances d'été : 16 et 17 juillet

Public : enfants de 9 à 13 ans (à partir du CM1)

Tarif : 70 €

Nombre de places : 10 personnes maximum

Lieux du stage : Planétarium de Vaulx-en-Velin, Grand Parc Miribel-Jonage.

Informations et inscriptions au Planétarium au 04 78 79 50 12



Evénements

Etoiles des Mayas

Pendant les vacances de Noël, trois séances spéciales sont proposées par le Planétarium les 20, 21 et 22 décembre à 10 heures (durée : 2h).

Chacune de ces séances débutera par le spectacle théâtral **Demain, dès l'aube**, créé par la compagnie "Azur & les aéroplanes".



*C'était au temps où on avait le temps. Le silence et la nuit régnaient.
Il a suffi d'un chant, d'un coup de pinceau, un trait, pour que la Terre soit.
Sous nos yeux, le trait s'étire et la Nature luxuriante se dessine
Tout jaillit, s'épanouit entre Ciel et Eau.
Une femme poursuit le rêve. Elle donne naissance aux premiers êtres humains.
Avec eux, la création est rendue visible par un langage silencieux : le trait qui parle.
Ce trait nous conte alors le chaos du commencement où Ombre et Lumière sont entremêlés. Un héros se dessine pour affronter les terribles Seigneurs de Xibalba, demeure des Ombres.
Le jour naîtra-t-il enfin à la surface des Eaux ?*

Demain dès l'aube joue des clichés et des conventions de la marionnette et du masque avec en toile de fond la mythologie maya.

Ce spectacle est une variation sur le thème de la création et de l'utilisation de ces créations. Il s'inspire du "Pop Wuh" ou "Livre du temps", texte sacré qui demeure le témoignage le plus important des Mayas Quichés sur leurs mythes et leur civilisation.

*Avec Patricia GATTEPAILLE, plasticienne
Mise en scène Muriel CARRUPT*

Le spectacle sera suivi de la projection sur le dôme du film **Le Ciel des Mayas** : peuple aux légendes multiples, véritables précurseurs en matière d'astronomie et de mathématiques, les Mayas ont construit des pyramides majestueuses dédiées à l'adoration du Soleil et à l'observation du ciel. Un voyage dans le Mexique ancien, à la recherche de ces fabuleux trésors oubliés.

Tout public dès 8 ans



Ciel des quartiers

Soirées d'observation des étoiles

Le Planétarium de Vaulx-en-Velin, le Club d'astronomie de Lyon Ampère, Planète Sciences Rhône-Alpes s'associent pour présenter tous les mois une soirée d'observation des étoiles, accessible à tous. Lunettes et télescopes sont de sortie pour scruter le ciel à la recherche des couleurs des étoiles, des planètes, des objets lointains : galaxies, nébuleuses... Une soirée sous la voûte céleste pour petits et grands, dédiée également aux contes et légendes des constellations parsemant le ciel et qui ont guidé l'Homme au cours des siècles.



Tout public

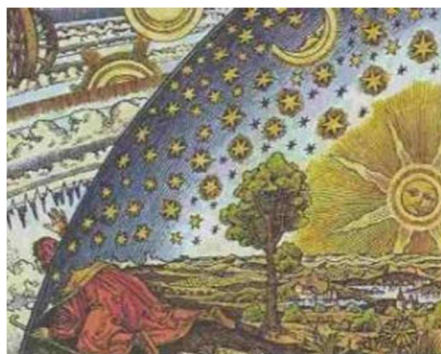
Tarif : accès libre et gratuit

Lieu : différents quartiers de Vaulx-en-Velin, en fonction des soirées.

Plus de renseignements au 04 78 79 50 12

Outre sa programmation régulière, le Planétarium participe également, chaque année, à plusieurs manifestations destinées à populariser l'astronomie auprès de tous les publics :

- **Fête de la Science** dans le Rhône, en octobre,
- **Trophées de Robotique** à Vaulx-en-Velin, en février (organisation : Planète sciences Rhône-Alpes et Ville de Vaulx-en-Velin),
- **Festiplanètes** à Villefranche-sur-Saône, en mars (organisation : Centre culturel associatif Beaujolais)
- **Nuit de l'Equinoxe** au Théâtre gallo-romain de Fourvière en mars (coordination : Club d'astronomie de Lyon Ampère)
- **Destination nature**, en mai (organisation : Grand Parc Miribel Jonage)
- **Festiciels** à Vaulx-en-Velin – Carré de Soie, en mai (organisation : Planète sciences Rhône-Alpes et Ville de Vaulx-en-Velin),
- **Assises Internationales du Roman aux Subsistances**, en mai (organisation : la Villa Gillet et le journal Le Monde).



Nouveauté de cette année : le week-end thématique « **La Tête dans les étoiles : discours avec l'Univers** », en collaboration avec le Musée des Beaux-Arts de Lyon, les 4 et 5 février 2012. Une visite pour découvrir les modes de représentation de l'Univers dans les collections du musée, couplée à une rencontre au Planétarium sur la perception de l'Univers au fil des siècles. Visite au musée (1h30) et rencontre au Planétarium (1h15).

A souligner également, la poursuite des actions en partenariat avec le Musée des Confluences.

Plus d'informations à venir sur le site Internet du Planétarium, ou sur simple demande.

INFOS PRATIQUES

Le Planétarium est ouvert 7 jours sur 7.
Fermeture le premier lundi de chaque mois, le 25/12, le 01/01, le 01/05.

Tarifs

Individuels

Adultes : 6,5 €

Jeunes -18 ans : 4 €

Réduit : 4 €

(Etudiants, demandeurs d'emploi, retraités, familles nombreuses
personnes handicapés, adultes habitant Vaulx-en-Velin)

Jeunes résidents vaudais : 3,3 €

Groupes

Réservation obligatoire

CE/association : 4 €

Groupes de Vaulx-en-Velin : gratuit

Groupes en situation de handicap : nous consulter

Horaires des séances

Se présenter au plus tard 15mn avant la séance. Pour des raisons de sécurité, l'accès à la salle est interdit après le début de la séance.

Durée des séances : 1h (spécial 4-7ans) ou 1h15

Hors vacances scolaires (zone A) :

Mercredi 11h (spécial 4-7 ans), 14h et 15h30 / Samedi 14h et 15h30 / Dimanche 11h (spécial 4-7 ans), 14h, 15h30 et 17h.

Vacances scolaires : tous les jours à 14h et 15h30. Séance supplémentaire à 11h (spécial 4-7 ans) tous les jours sauf le samedi. Achat de billet en ligne fortement conseillé pendant les vacances.

Programmation spéciale « publics scolaires »

(accessible au grand public sur réservation)

Lundi : 10h30, 14h et 15h30 / Mardi, jeudi et vendredi : 9h, 10h30, 14h et 15h30.

Enseignants : consultez la plaquette « Publics scolaires 2011/2012 » sur le site

www.planetariumvv.com

Programmation susceptible d'être modifiée ; consulter le site www.planetariumvv.com.

Le Planétarium est un équipement de la Ville de Vaulx-en-Velin. Il est partenaire de l'Université Claude Bernard Lyon 1, de l'association Planète sciences Rhône-Alpes et du Club d'astronomie de Lyon Agglomération, membre de l'AFA (Association française d'astronomie), de l'APLF (Association des planétariums de langue française) et de l'IPS (International planetarium society).

Planétarium de Vaulx-en-Velin

Place de la nation
69120 Vaulx-en-Velin

E-Mail : stars@planetariumvv.com

Grille de programmation complète et billetterie en ligne : www.planetariumvv.com

Renseignements : 04 78 79 50 13

Réservations groupes : 04 78 79 50 12

Accès :

Transports en commun : bus n°C3, C2, 52

Arrêt « Hôtel de Ville – Campus »

Ou n°57 arrêt « ENTPE-Ecole d'architecture »

Périphérique : direction Villeurbanne- Porte de Cusset, puis Vaulx-en-Velin centre, suivre « Hôtel de Ville ».

Le Planétarium est situé face à l'Hôtel de Ville.

Contacts presse :

Julie Portefaix, chargée de communication - 04 78 79 50 15 – jportefaix@planetariumvv.com
Laurie Lodevic, stagiaire en communication – 04 78 79 50 12 - communication@planetariumvv.com

